

# **Ausbau der Bergstraße**

## **EinwohnerInnenversammlung**

### **am 28.02.2018**



## Ausbau der Bergstraße 1.BA

- 1. Planung Erneuerung Entwässerungsanlagen**
- 2. Planung Erneuerung Wasserversorgungsanlagen**





# **Entwässerungsanlagen**

## **Abwasserbetrieb und Baubetriebshof der Stadt Hessisch Oldendorf**



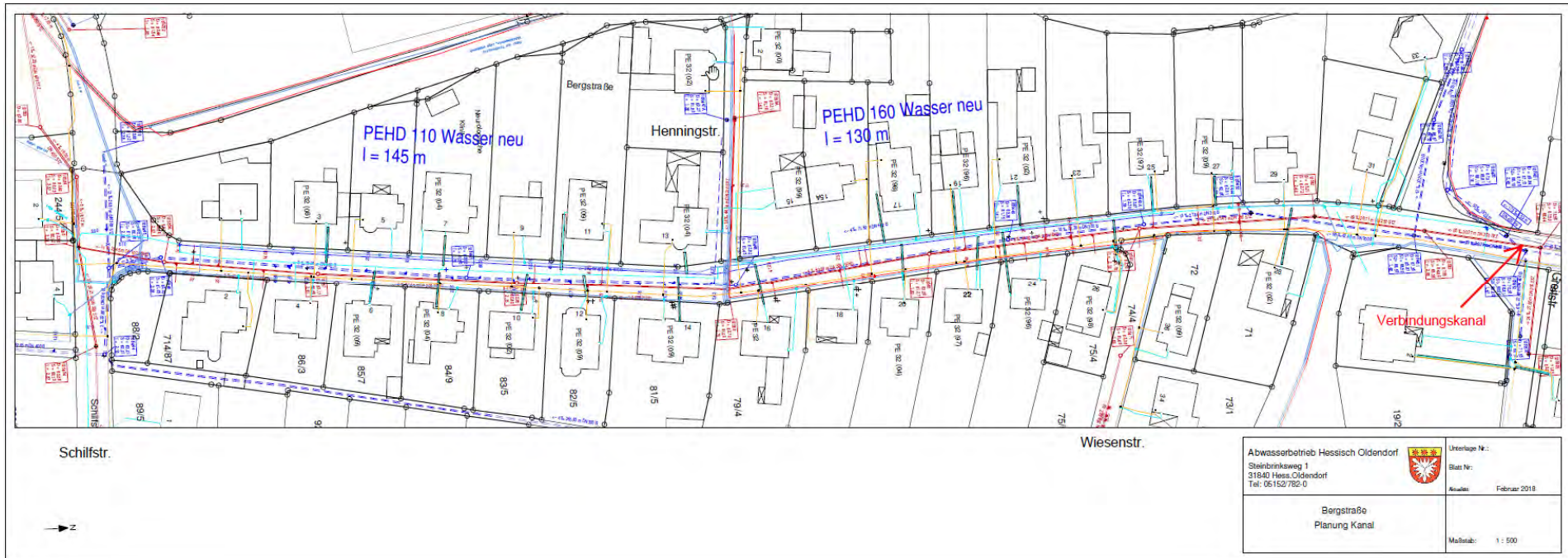
## Planungsgrundlagen

- 1. Kamera-Untersuchung der Schmutz-/ Regenwasserkanäle und der Anschlussleitungen (öffentliche Anlagen)**
- 2. Bestandsaufnahme**
- 3. Hydraulische Untersuchung des Entwässerungsgebietes 1. BA Bergstraße**
- 4. Ausführungsplanung zur Erneuerung der öffentlichen Entwässerungsanlagen**
- 5. Öffentliche Ausschreibung der Bauleistungen**



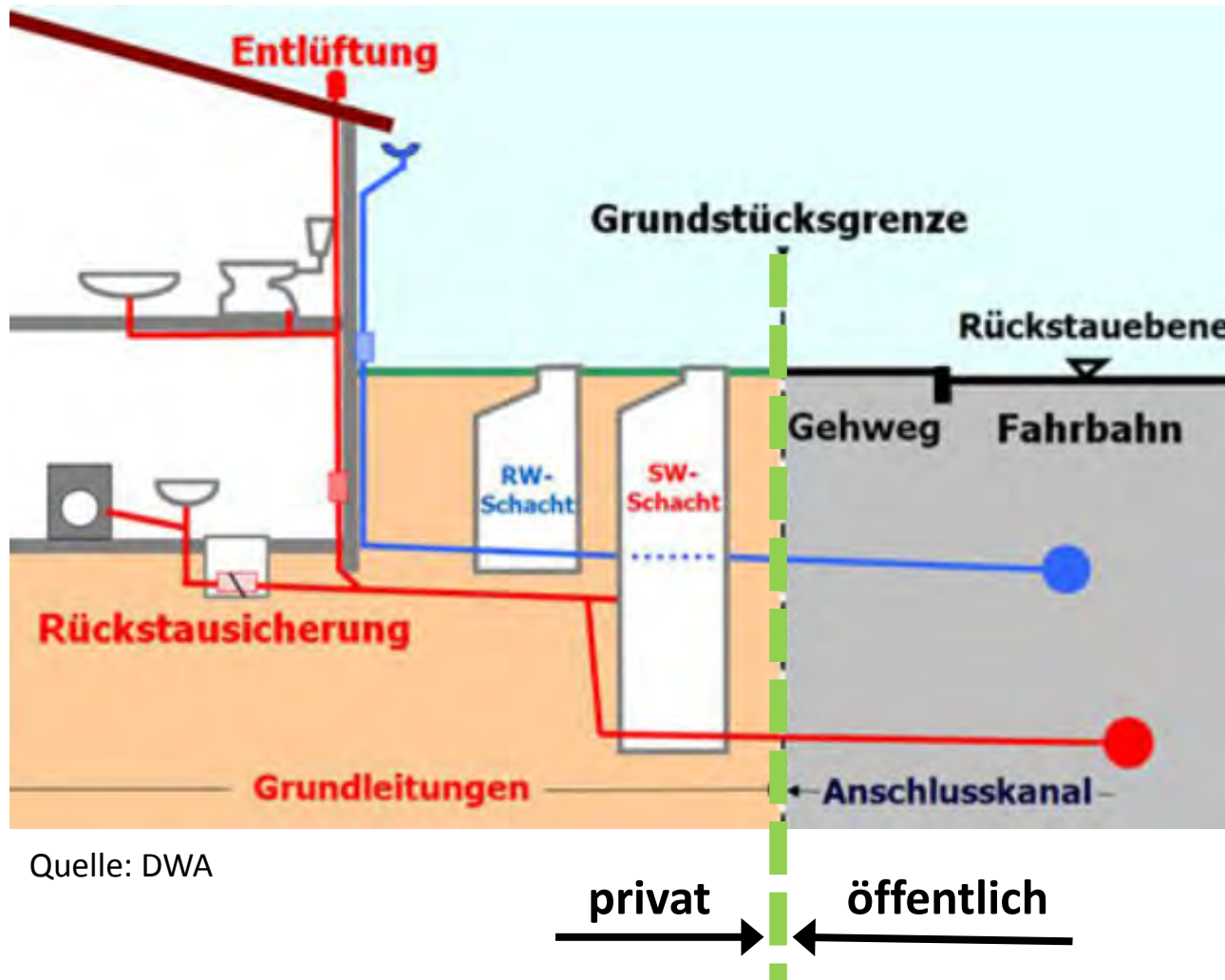
# Ausbau der Bergstraße 1. BA 2018

## Ausführungsplanung



# Ausbau der Bergstraße 1. BA 2018

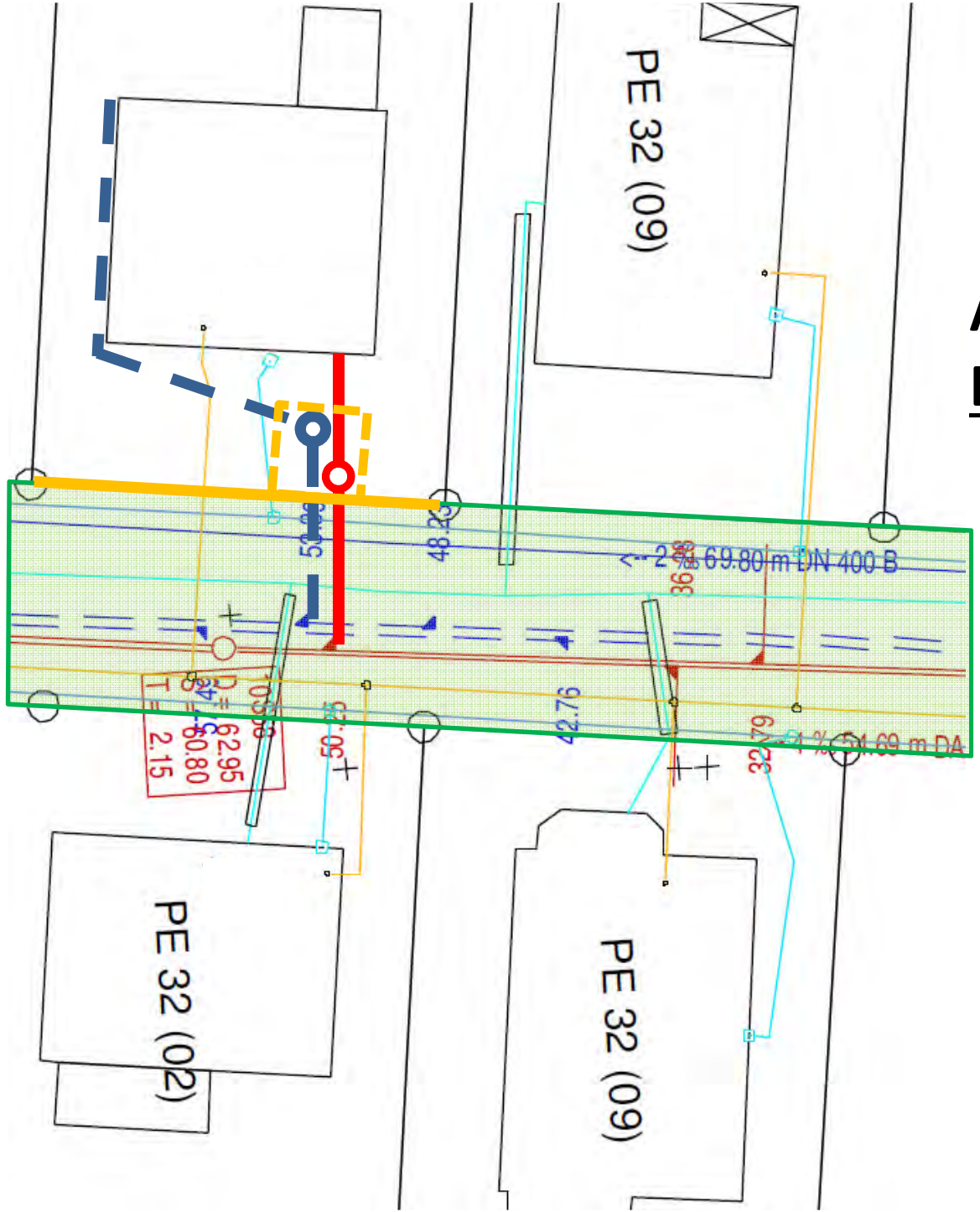
## Grundstücksentwässerungsanlagen



Quelle: DWA



# Ausbau der Bergstraße Entwässerung





# Ausbau der Bergstraße 1. BA 2018

## Grundstücksentwässerungsanlagen (GEA)

Stadt Hessisch Oldendorf  
Technische Betriebe



Empfohlene Maßnahmen Grundstückseigentümer/-innen  
im Rahmen der Erneuerung der öffentlichen Entwässerungsanlagen  
(*Empfehlung Ihres Abwasserbetriebes*)

- Bestandsaufnahme erdverlegte Grundleitungen und Kontrollschächte der privaten GEA (auf dem Grundstück)
- Untersuchung baulicher Zustand
- bei Erneuerungsbedarf Kontrollschächte/Grundleitungen bitte Rückmeldung an Ihren Abwasserbetrieb zur weiteren Abstimmung/Koordination der weiteren Maßnahmen
- Kontrollschacht kann im Zuge des Neubaus Anschlussleitung mit hergestellt werden: Kosten 869,20 €



## Leistungen Abwasserbetrieb 1. BA

- Hydraulische Berechnungen (Ausführungsplanung)
- Erneuerung Regenwasserkanal, Länge rd. 280 m, einschl. aller Regenwasseranschlussleitungen
- Erneuerung Schmutzwasserkanal, Länge rd. 280 m, einschl. aller Schmutzwasseranschlussleitungen
- Kostenübernahme Straßenausbau im Kanal- und Leitungsbereich
- Beeinträchtigungen während der Baumaßnahme 😞
- Neue und substanzhaltige Entwässerungsanlagen 😊
- Gesamtinvestition Abwasserbetrieb gepl. 505.000 €

Stadt Hessisch Oldendorf  
Technische Betriebe

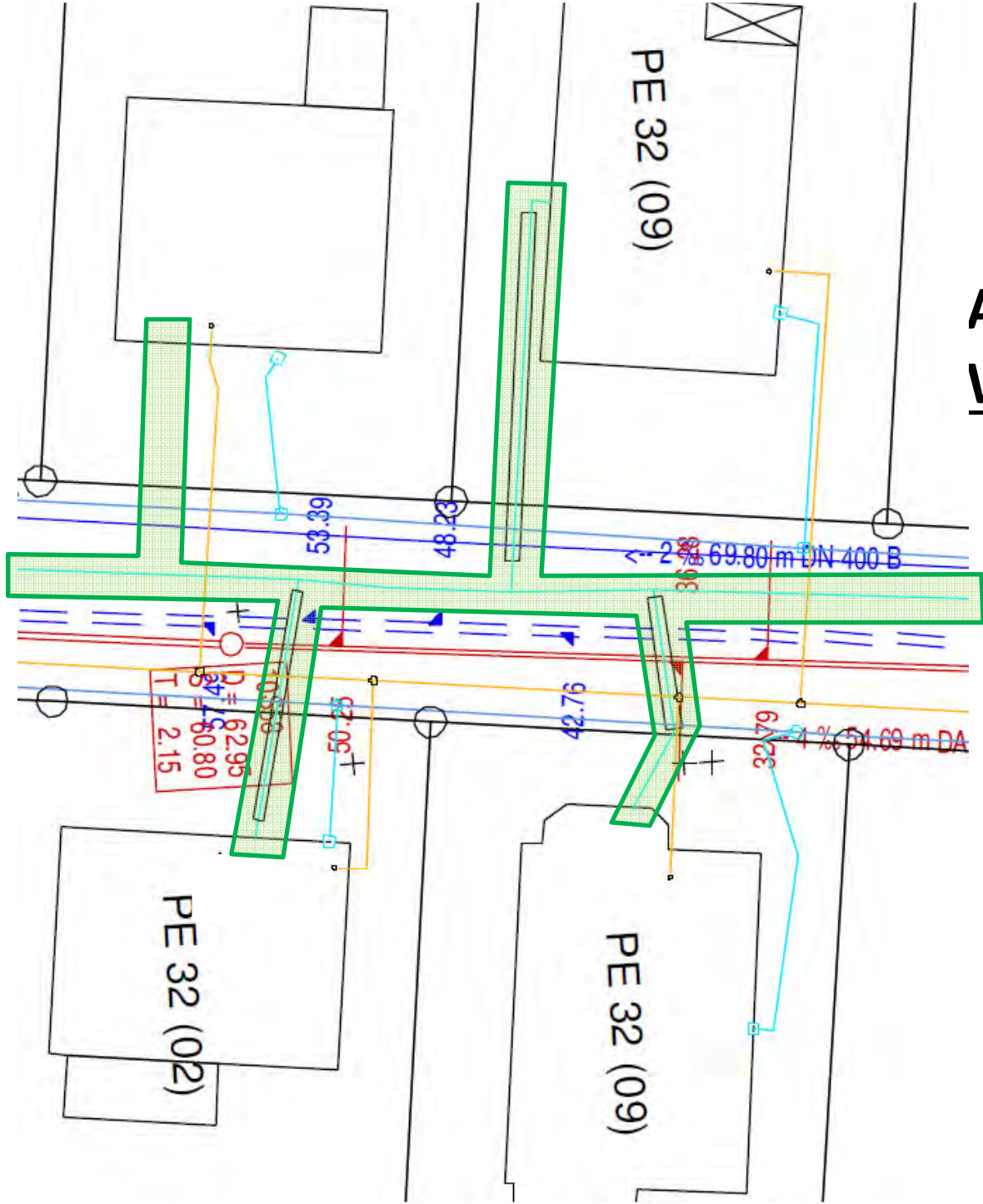


# Wasserversorgungsanlagen

Stadtwerke Hessisch Oldendorf GmbH



# Ausbau der Bergstraße Wasserversorgung





## Leistungen der Stadtwerke Hessisch Oldendorf GmbH im Rahmen des Ausbaus Bergstr. 1. BA

- Erneuerung Wasserhauptleitung, Länge rd. 280 m
- Erneuerung Wasserhausanschlüsse nach Prüfung
- Kostenübernahme Straßenausbau im Leitungsbereich
- Gesamtinvestition Stadtwerke Hessisch Oldendorf GmbH gepl. 173.000 €

**Gesamtinvestitionen technische Betriebe  
1. BA gepl. 678.000 €**



## Mein Wasser aus Hessisch Oldendorf

Trinkwasser   Abwasser   Kontakt

### Anschlüsse an die öffentliche Abwasserbeseitigungsanlage

#### Ihr Weg bei Neuanschlüssen, auch bei Änderungen, an die öffentliche Abwasserbeseitigungsanlage:

Bei einem Neubau **und** jeglichen Änderungen an der → [Grundstücksentwässerung](#) Ihres Grundstückes ist eine Entwässerungsgenehmigung zu betragen.

#### Und so geht's:

Laden Sie den [Entwässerungsantrag](#) und den [Anhang I zum Entwässerungsantrag](#) (im Download-Bereich) herunter, füllen Sie ihn vollständig aus und senden Sie ihn an uns zurück. Dazu legen Sie die im Antragsformular aufgelisteten Anlagen bei.

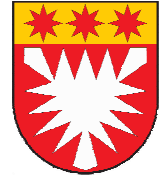
Die Möglichkeit des Anschlusses bzw. der Änderung wird geprüft und Sie erhalten eine Entwässerungsgenehmigung.

Anschließend wird in Abstimmung mit Ihnen und dem durch uns beauftragten Bauunternehmen die notwendige Baumaßnahme durchgeführt. Bitte beachten Sie, dass dieser baulich vorzunehmende Grundstücksanschluss nur die öffentliche → [Grundstücksentwässerung](#) betrifft. Alle baulichen Anlagen zur Sammlung, Ableitung, Beseitigung und Behandlung von Abwasser in Gebäuden und auf dem Grundstück gehört zur privaten → [Grundstücksentwässerung](#) und sind von Ihnen, bzw. vom Grundstückseigentümer selbst herzustellen und zu unterhalten.

Gerne beraten wir Sie hierzu in einem persönlichen Gespräch.

Ansprechpartner  
Abwasserbetrieb und  
Stadtwerke HO  
für diese Baumaßnahme  
- Herr Siever  
- Herr Ladage

Informationsschreiben  
vor der Baumaßnahme  
folgt.



Vielen Dank  
für Ihre Aufmerksamkeit!